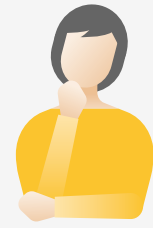


## 40代から罹患者数が急増

自覚症状が出てからでは遅い

# 乳がん・卵巣がん

女性特有のがんで予後も悪いとされている乳がん・卵巣がん。“痛い検査は嫌だ”、“見られる検査は恥ずかしい”といった理由で、日本の乳がん・卵巣がん検査の受診率は低いのが実情です。miSignal®は、尿で手軽に乳がん・卵巣がんの早期発見を行える新しい検査です。



こんな方に  
おすすめしています

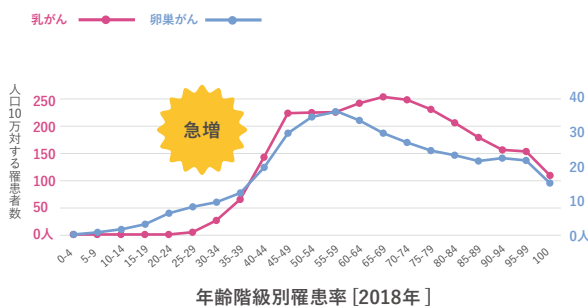
- ✓ 家族が乳がん・卵巣がんにかかった
- ✓ 妊娠中・授乳中でマンモグラフィー検査を受診できない
- ✓ 妊娠・出産回数が少ない

知っていましたか?

乳がん・卵巣がんは初期症状が乏しく、  
放置され、手遅れになることが多いです。

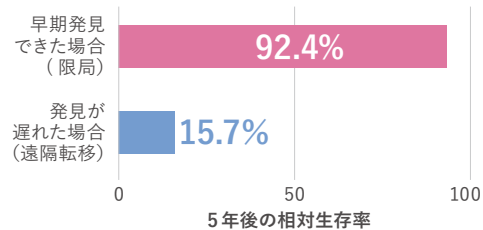
### 40代から罹患者数が急増

近年、乳がん、卵巣がんにかかる方や亡くなる方が増えています。



### 早期発見で9割が助かります\*

乳がん・卵巣がんは早期発見できれば、生存率が大きく改善します。継続しやすい検査を有効活用することで定期的に検診でフォローすることが大切です。

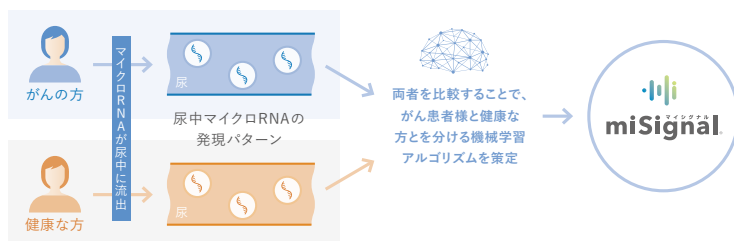


\*:ここでの「助かる」とは、診断時からの5年生存率です。

## miSignal® (マイシグナル) で痛くないがん検査を始めましょう

miSignal® (マイシグナル) とは?

miSignal®は、尿中のマイクロRNAを抽出し、患者様のがんリスクを調べる検査です。



### miSignal®の3つの特長

① マイクロRNAに注目

尿検査でマイクロRNAを発見

ステーションがなくても検知可能!

② 尿検査で完結

WC

痛い検査が苦手でも気軽に受けられる

③ 検査後に取るべきアクションが明確

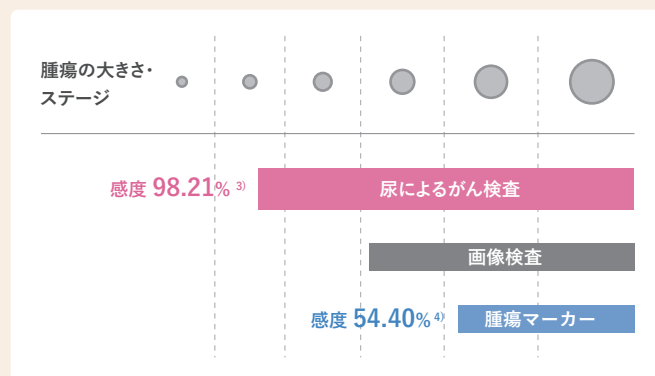
リスク高

追加検査のご案内

着実に早期発見に繋がる!

# 尿を用いた卵巣がん検査は、 感度の高い検査手段として 業界でも注目を集めています

今までは、適切な早期発見の手段がないとされていた卵巣がん検査。miSignal™ 独自開発の技術を用いることで、ステージIの卵巣がんでも早期発見可能な高精度な尿検査の開発に取り組んでいます。



## よくあるご質問

### Q 検査に食事の制限などはありますか？

採尿前日の過度な飲酒を避けて下さい。それ以外は特に制限はありません。

### Q 検査は一度だけ受ければ良いの？

いいえ。採尿した時点のがんリスクを判定している検査となりますので、年に一度程度、検診に併せてのご受診をお勧めします。

### Q 検査結果が悪かった場合は？

がんリスク「高」または「中」となった場合は、お近くの医療機関にて追加の検査を受けて頂きます。詳しくは、結果表と共にご案内させていただきます。

### Q 検査を受けられない人はいますか？

女性の場合、生理・妊娠が本検査に与える影響は明らかになっていません。該当する方の検査結果は、あくまで参考値となります。

尿を採るだけ！

## 簡単3ステップの検査フロー

1

検査  
申込



2

採尿、  
提出



3

検査結果を  
ご郵送



[本検査に関するお問合せ](#)

Craif カスタマーサポート

TEL 070-3149-6278

10:00-16:00 (土・日・祝日、年末年始除く)

◎本検査は、がんの人と健康な人の尿に含まれる miRNA (以下、マイクロ RNA) の違いを利用することで、検査時点で受検者ががん罹患しているリスクを調べる「スクリーニング検査」です。

◎本検査は、医療行為として、がん罹患しているかどうかの「診断」に代わるものではなく、また確定的な診断を行うものではありません。

◎検査の結果、「高リスク」と判定された場合でも、直ちにがんと診断されるものではありません。

◎検査結果として示されるがん疾患リスクが低い場合でも、がん罹患していないことを保証するものではありません。

◎女性の場合、生理・妊娠が本検査に与える影響は明らかになっていません。該当する方の結果は、あくまで参考値となります。

◎尿に含まれている成分や、測定中のトラブルなどで再検査・もしくは検査不能になることがあります。

1) 国立研究開発法人国立がん研究センター. がん種別統計情報. がん情報サービス. 2021年. [https://ganjoho.jp/reg\\_stat/statistics/stat/cancer/19\\_ovary.html](https://ganjoho.jp/reg_stat/statistics/stat/cancer/19_ovary.html). (参照 2022-1-17).

2) Siegel, RL, Miller, KD, Fuchs, HE, Jemal, A. Cancer statistics, 2022. CA Cancer J Clin. 2022. <https://doi.org/10.3322/caac.21708>

3) S. Tate, K. Nishikimi, A. Matsuoka, S. Otsuka, K. Takayama, Y. Chen, H. Yamaguchi, T. Yasui, Y. Ichikawa, M. Shozu, Urinary MicroRNAs as Biomarkers for Early Detection of Ovarian Cancer. ESMO. 2021 Sep. Paris, France.

4) Grandi G, Perrone AM, Toss A, Vitagliano A, Friso S, Facchinetti F, Cortesi L, Cascinu S, De Iaco P. The generally low sensitivity of CA 125 for FIGO stage I ovarian cancer diagnosis increases for endometrioid histotype.

Minerva Med. 2020 Apr;111(2):133-140. doi: 10.23736/S0026-4806.20.06474-5. PMID: 32338842.